

## Haus 3

### Top 03 2. Obergeschoss

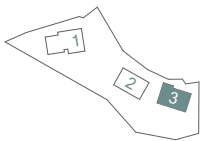
Wohnfläche 47,07 m<sup>2</sup>  
 Loggia 3,07 m<sup>2</sup>  
 Balkon 6,91 m<sup>2</sup>



LAGE IM SCHNITT

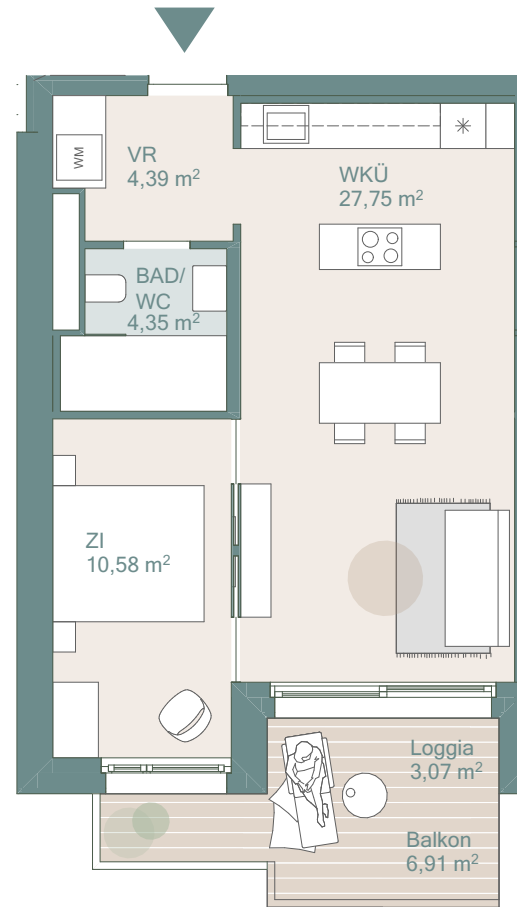


LAGE IM GESCHOSS



LAGE AM GRUNDSTÜCK

EIN PROJEKT VON **AVOHS**



Unverbindliche Grundrissinformationen. Druck- und Satzfehler, sowie Irrtümer und Änderungen vorbehalten. Für gelieferte Qualitäten ist ausschließlich die Bau- und Ausstattungsbeschreibung verbindlich. Die dargestellte Möblierung - ausgenommen Sanitärgegenstände - ist nicht Bestandteil des Lieferumfanges und dient nur als Einrichtungsvorschlag. Alle Quadratmeterangaben sind nach Rohbaumaßen berechnet und berücksichtigen keine Wandbeläge wie beispielsweise Fliesen und Verputz. Änderungen in der Ausführung vorbehalten.

